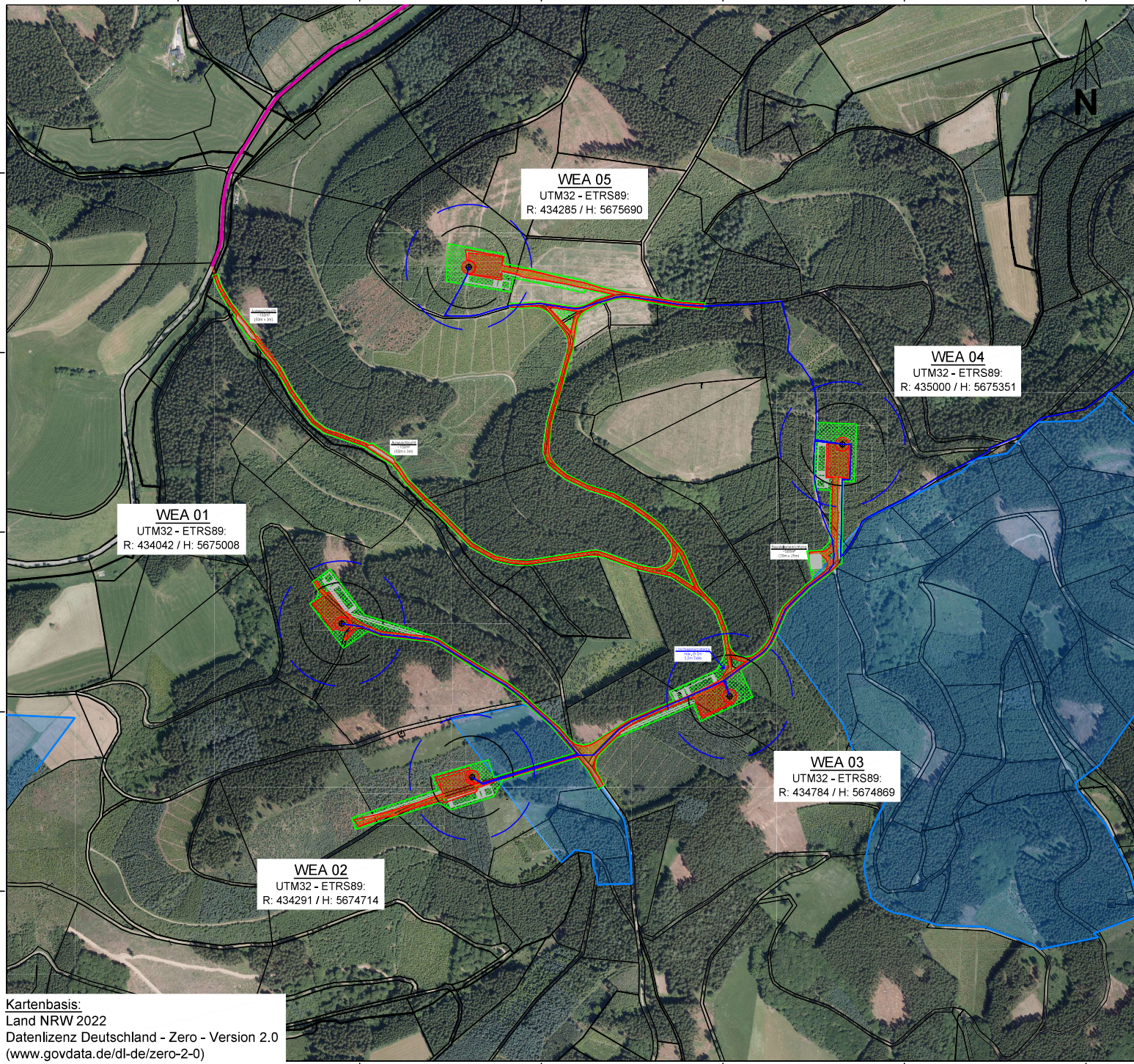


A  
B  
C  
D  
E  
F

1 2 3 4 5 6



**WEA 05**  
UTM32 - ETRS89:  
R: 434265 / H: 5675690

**WEA 04**  
UTM32 - ETRS89:  
R: 435000 / H: 5675351

**WEA 01**  
UTM32 - ETRS89:  
R: 434042 / H: 5675008

**WEA 03**  
UTM32 - ETRS89:  
R: 434784 / H: 5674869

**WEA 02**  
UTM32 - ETRS89:  
R: 434291 / H: 5674714

Kartenbasis:  
Land NRW 2022  
Datenlizenz Deutschland - Zero - Version 2.0  
(www.govdata.de/dl-de/zero-2-0)

**Legende:**

- WEA-Fundament
- WEA-Kranstellfläche
- WEA-Aufstellbereich Kran (temp)
- WEA-Blattlagerbereich (temp)
- WEA-Blattlagerflächen (temp)
- WEA-Montagetflächen (temp)
- WEA-Rodungsbereich
- Böschung
- Zuwegung intern
- Zuwegung extern
- Zuwegung Ausweichbucht (temp)
- Zuwegung Baustelleneinrichtung (temp)
- Trinkwasserschutzgebiet
- Kabeltrasse

Anlagentyp:  
5x GE 5.X-158 - NH161m - GH240m

- WEA Standort
- WEA Rotor
- WEA Baulast



**STAWAG Energie GmbH**

Lombardenstraße 12-22  
52070 Aachen  
Tel.: 0241 - 181-0  
Fax.: 0241 - 181-2898  
www.stawag-energie.de

Projekt:  
**Windpark Frettertal**

<b>Kreis:</b>	<b>Gemeinde / Stadt:</b>
Olpe	Finnentrop

Planbeschreibung:

**Übersichtsplan - Windpark**

<b>Projektnummer:</b>		FRE01
<b>Projektleiter:</b>	PTA	<b>Abteilung:</b>
		EWP / EBA
<b>Maßstab:</b>	1:7.500	<b>Papierformat:</b>
		DIN A3
<b>gezeichnet:</b>	MST	<b>Datum:</b>
		04.07.2022

Copyright  
 Alle Rechte vorbehalten. Vervielfältigung in irgendeiner Form sowie Weitergabe an  
 dritte Personen, insbesondere Weiterverbreiten nicht gestattet, soweit nicht ausdrücklich  
 zugestanden. Zuwiderhandlung hat zivil- und strafrechtliche Folgen.